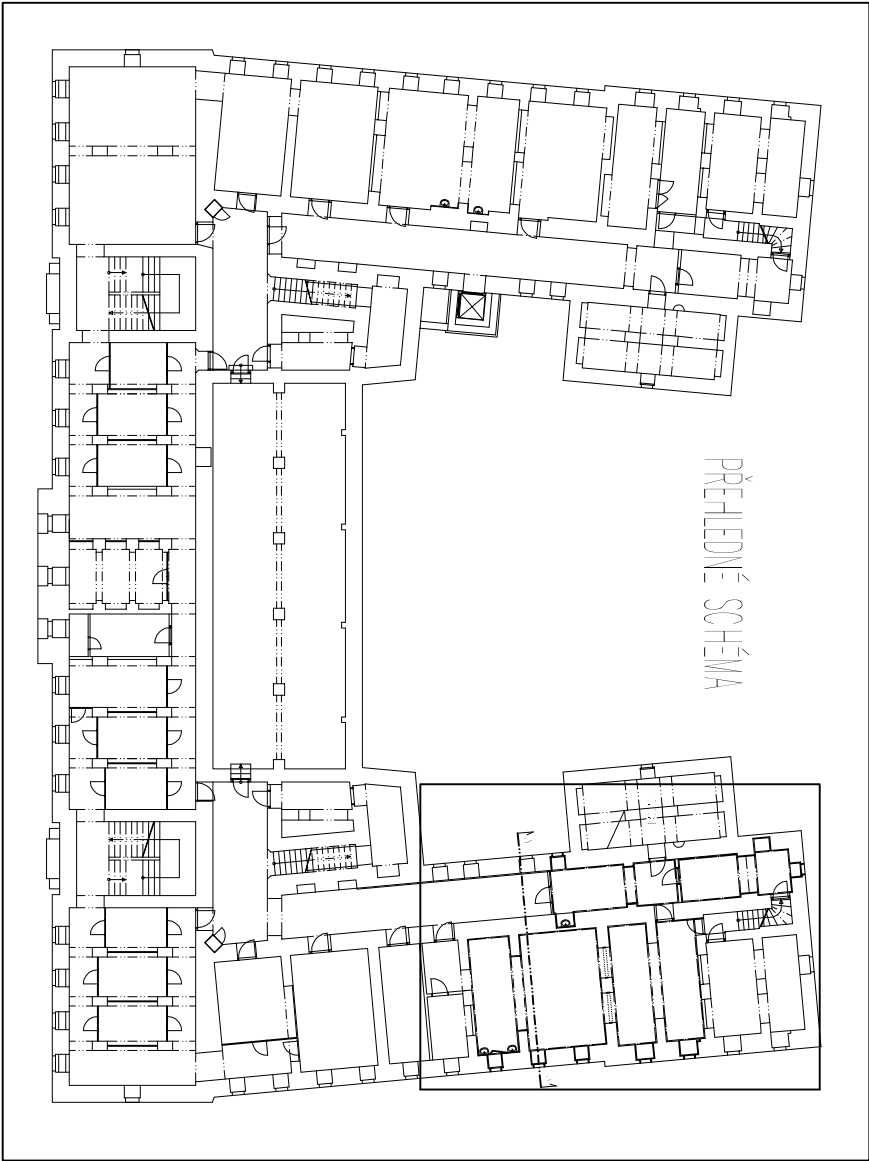


SEZNAM MÍSTNOSTÍ :

OZN	MÍSTNOST	PLOCHA	STÁVATELNÍ POVRCHY	
			PODLAH	STĚN
0.01.3	DÍLNA KERAMIKY	29,40	BETONOVÁ VÁZANINA	OMÍTKA VÁPENNÉ STUČNÝ A
0.02	DÍLNA KERAMIKY	48,40	TERACOVÝ DLAŽBA	OMÍTKA VÁPENNÉ STUČNÝ A
0.01.2	DÍLNA KERAMIKY	5,90	OMÍTKA VÁPENNÉ STUČNÝ A	OMÍTKA VÁPENNÉ STUČNÝ A
0.01	SKLAD	16,20	BETONOVÁ VÁZANINA	OMÍTKA VÁPENNÉ STUČNÝ A
0.01.2	SKLAD	13,60	BETONOVÁ VÁZANINA	OMÍTKA VÁPENNÉ STUČNÝ A
0.01.5	DÍLNA	43,60	OMÍTKA VÁPENNÉ STUČNÝ A	OMÍTKA VÁPENNÉ STUČNÝ A



- ZÁSUVKA JEDNOLÍNOBÁ, TYP 16A, 230 V, IP 44
- EH OHRŇIVÁČ VODY
- VYPÍNAČ PRO EL. PEC 32 A / 400 V
- 32A/400V
- ZÁSUVKOVÁ SKŘEŇ
- 1 x 400 V / 16 A, 1 x 400 V / 32 A ; 2 x 230 V / 16 A, 1 x PROUDOVÝ CHRÁNIČ
- KRYTÍ IP 44 ; rozměry : 460 x 180 x 171 mm, CYKY 1,5 x 6 mm<sup>2</sup>



NAPĚŤOVÁ SOUSTAVA: 3+PE+N, síť 50Hz, 230/400V, TN-S  
OCHRANA PŘED ÚRAZEM ELEKTRICKÝM PROUDEM DLE ČSN 33 2000-4-41 ed.2 :  
ZAKLADNÍ (ZVLÝCH ČÁSTI) :  
- IZOLACE - ČSN 33 2000-4-41 ed.2, příloha A, čl. A.1  
- KRYTÍM - ČSN 33 2000-4-41 ed.2, příloha A, čl. A.2  
DOPLNKOVÁ OCHRANA PROUDOVÝM CHRÁNIČEM ( čl. 415.1 )  
PŘI PORUŠE ( NEŽIVÝCH ČÁSTI ) :  
AUTOMATICKÝM ODPOJENÍM OD ZDROJE - ČSN 33 2000-4-41 ed.2, čl. 411.3.2  
OCHRANNÝM POSPOJENÍM - ČSN 33 2000-4-41 ed.2, čl. 411.3.1.2  
TECHNICKÉ ROZVODY PROVEDENY KABELY CYKY J ULOŽENÍM POD OMÍTKOU  
ZÁSUVKY OSADIT VE VÝŠI 0,3 m NAD PODLAHOU, POKUD NEJÍ VE VÝKRESU URČENÁ  
JINÁ VÝŠKA  
KABELOVÉ ROZVODY BUDOU PROVEDENY DLE ČSN 33 2000 - 5 - 52 ed.2, ČSN 33 2312 apod.

Titul:	KUBIČKOVÁ		
Jméno:	Ing. Jan ŠTEJBAL		
Technická funkce:	Ing. Jan ŠTEJBAL		
Kraj:	PROJEKTOVÝ		
Město:	JINOMONOV, 301, 565 01 CHOČEN	DSP 4189-16-3 3517 10/2016 6A4	
Dělník:	ŘEŠENÍ MÍSTNOSTI CHOČEN, JUNOMONOV, 301, 565 01 CHOČEN		
Osoba:	TECHNICKÉ ROZVODY 1. PP - pravý trakt		
W:	1:50	Číslo příl. výkresu: 3.4	